

FICHE TECHNIQUE

LES FRÈRES BROTHERS

Spectacle : « Les Frères Brothers »

Version : 01/09/17

PLATEAU :

- Ouverture : 8 mètres aux pendants
- Profondeur : 7 mètres
- Hauteur sous perche : 6 mètres minimum
- Nombre de perche : 3 sur le plateau et 1 en salle
- Sol noir (plancher ou tapis de danse)
- Pendants velours noirs à l'italienne sur 3 plans
- Frises noires (si possible) : 3
- Fond de scène velours noir
- Les alimentations électriques (sonorisation et éclairage) devront être séparées.
- Les régies son et lumière seront placées en salle (pas de régies fermées)
Le son dans l'axe de la scène, la lumière à l'arrière de celle du son.
- La salle doit être complètement occultée (noir total)

LUMIERE :

- Voir plans de feu et feuille de patch ci-joint
- Puissance : 30 circuits de 3KW
- Jeu d'orgue à mémoire 24 circuits + submasters + séquentiel (une centaine de mémoires)
(Type AVAB PRESTO / CONGO de préférence ou pupitre lisant conduite ASCII)
- 1 x machine à brouillard contrôlable depuis la régie
Cet effet est indispensable au spectacle
Veillez à la bonne utilisation de cet effet (alarmes, extracteur d'air, ou toutes autres nuisances)
- Les gélamines devront être impérativement neuves

- Contact Régisseur Lumière: Cédric QUEAU : 06 13 45 68 80
cedric@freresbrothers.net

SON :

- Voir fiche technique son ci-joint
- Contact Régisseur Son : Frédéric FOULQUIER : 06 82 23 55 55
son@freresbrothers.net

PRE-MONTAGE et ACCEUIL :

Le plan de feu devra être monté, testé, gélaminé, prêt à être réglé avant l'arrivée (à définir) du régisseur.

Le système son devra être installé et testé avant notre arrivée.

2 services de 4 heures pour le réglage, la programmation lumières du spectacle et les raccords scéniques avec 2 techniciens.

1 service de 4 heures pour l'installation et la balance son avec 1 technicien.

Des loges se fermant à clefs et un catering devront être à disposition dès l'arrivée des régisseurs.

Durée de la représentation : 1 heure 25 environ sans entracte

Cette fiche technique doit être intégralement respectée mais peut être adaptée aux caractéristiques de votre salle pour autant que les régisseurs soient contactés au minimum 15 jours avant la date de la représentation.
En cas de doute, n'hésitez pas à prendre contact.

LES FRÈRES BROTHERS

Fiche technique SON

Version Septembre 2017

Le matériel son sera opérationnel selon cette fiche technique à l'arrivée du régisseur.
Présence des techniciens durant toute l'installation, la balance et le spectacle.
Prévoir une durée minimum de 4h00 pour l'installation et la balance son.

DIFFUSION :

Diffusion de qualité adaptée à la salle avec caissons de basses.

Marques : L-Acoustics; Adamson; d&b ; EV ; Nexo etc...

La présence de front fills est fortement appréciée et voire même conseillée.

Si des rappels sont nécessaires, ils seront obligatoirement délayés.

RETOURS :

4 x 'retours' (X15, X12,Max15, 12XT, MTD115 ou PS15) sur 4 départs séparés

Veillez à éliminer complètement tout bruit parasite (buzz, zinguette, souffle)

REGIE :

Positionnement à 15 m de la scène en milieu de salle (**pas de régie fermée**)

1 x Egaliseur façade 2x31bandes (Klark Teknik ,BSS ,Apex)

2 x Egaliseurs retour 2x31 bandes **identiques** (Klark Teknik, BSS, Apex)

(PAS de Yamaha, Sabine, Berhinger merci ...)

Attention : Console Yamaha numérique O1V96 V2 ou VCM ou i INDISPENSABLE .

1 x lecteur CD (prévoir cordon stéréo jack 6,35 vers console)

1 x micro avec interrupteur (talk back)

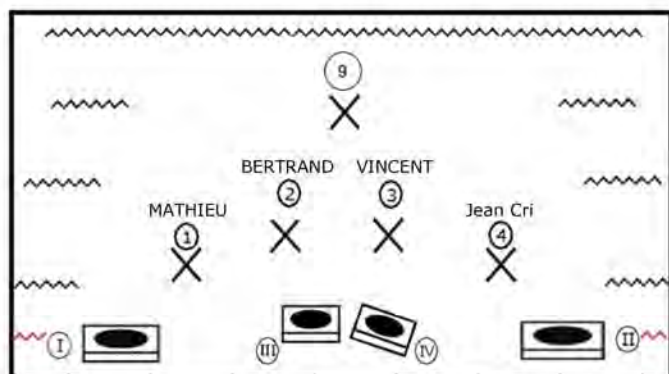
MICROS :

4 x AKG D5 (fournis par le groupe)

1 x AKG C214 (fourni)

5 x Pieds droits noirs à embase lourde espacés d'un mètre.

PLAN DE SCENE



IN FEUILLE DE PATCH 01v96i

3	MATHIEU (1)	AKG D5
4	BERTRAND (2)	AKG D5
5	VINCENT (3)	AKG D5
6	JEAN-CRI (4)	AKG D5
9	M,B,V,JC	AKG C214
11	TALK BACK	-
15	CD Left	
16	CD Right	

La console sera utilisée par le groupe de façon exclusive

REGISSEUR SON :

Frédéric FOULQUIER : 06.82.23.55.55.

son@freresbrothers.net

(Merci de me contacter au minimum 15 jours avant la représentation)

FEUILLE DE PATCH

LES FRERES BROTHERS

Spectacle : « LES FRERES BROTHERS »

Version : 01/09/17

GRAD	CIRC	TYPE APPAREIL	NB	PUISS	GEL.	COR.	EFFET	IMPLANTATION	POS
	1	P.C. 1 Kw.	2	2000w.	-	119 R	FACE GENERALE	FACE	-1 / +1
	2	P.C. 1 Kw.	1	1000w.	-	119 R	FACE FRED	FACE	-1,5
	3	P.C. 1 Kw.	1	1000w.	-	119 R	FACE VINCENT	FACE	-0,5
	4	P.C. 1 Kw.	1	1000w.	-	119 R	FACE BERTRAND	FACE	+0,5
	5	P.C. 1 Kw.	1	1000w.	-	119 R	FACE JEAN-CRI	FACE	+1,5
	6	PAR 64 cp 61	2	2000w.	-	119 R	SOL w.	SOL	-5 / +5
	7	PAR 64 cp 62	2	2000w.	-	119 R	LAT w. Haut	PERCHE 1	-3.5/+3.5
	8	P.C. 1 Kw. (sans lentille)	1	1000w.	208	-	OMBRE PORTEE	SOL	0
	9	P.C. 1 Kw.	1	1000w.	-	-	DOUCHE LEAD 214	PERCHE 1	0
	10	DECOUPE 1kw.	1	1000w.	-	-	DOUCHE CONTRE 214	PERCHE 2	0
	11	P.C. 1 Kw.	1	1000w.	-	-	CONTRE W.	PERCHE 3	0
	12	P.C. 1 Kw.	2	2000w.	-	-	CONTRE W.	PERCHE 3	-2.2/+2.2
	13	PAR 64 cp 62	2	2000w.	027	-	CONTRE ROUGE	PERCHE 3	-3.4/-2.6
	14	PAR 64 cp 62	2	2000w.	027	-	CONTRE ROUGE	PERCHE 3	+2.6/+3.4
	15	PAR 64 cp 62	2	2000w.	204	204	CONTRE AMBRE	PERCHE 3	-3 / +3
	16	PAR 64 cp 62	2	2000w.	711	-	CONTRE FROID	PERCHE 3	-0.8/+0.8
	17	PAR 64 cp 62	2	2000w.	711	-	CONTRE FROID	PERCHE 3	-0.4/+0.4
	18	P.C. 1 Kw.	2	2000w.	058	170	CONTRE MAUVE	PERCHE 2	-2.5/+2.5
	19	DECOUPE 1kw.	1	1000w.	-	-	CONTRE MATHIEU	PERCHE 2	-3.7
	20	DECOUPE 1kw.	2	2000w.	-	-	CONTRE BERTRAND	PERCHE 2	-1.7
	21	DECOUPE 1kw.	1	1000w.	-	-	CONTRE VINCENT	PERCHE 2	+1.7
	22	DECOUPE 1kw.	1	1000w.	-	-	CONTRE JEAN-CRI	PERCHE 2	+3.7
	23	DECOUPE 1kw. courte	2	2000w.	208		GOBO	SOL	-3.5/+3.5
	24	CYCLIODE	2	2000w.	-	114R	SERVICE	FACE	-4 / +4

	25	P.C. 1 Kw.	1	1000w.	-	114R	DECOR	SUR PIED	-
	26	P.C. 1 Kw.	1	1000w.	-	114R	DECOR	SUR PIED	-
	27	P.C. 1 Kw.	1	1000w.	-	114R	DECOR	SUR PIED	-
	28	P.C. 1 Kw.	1	1000w.	-	114R	DECOR	SUR PIED	-
	29	PAR 64 cp 62	2	2000w.	-	104R	COULOIR TRAGI.	SUR PIED	
	30	SERIE ACL 250	1	2000w.	-	-	RIDEAU	SOL	

LISTING MATERIEL A FOURNIR:

- 2 x DECOUPE courte (type 613SX R. JULIAT)
- 16 x PC 1kw
- 16 x PAR 64 (cp61 x 2 ; cp62 x 14)
- 1 x MACHINE A BROUILLARD +Ventilateur
- 5 x DECOUPE longue (type 614SX R. JULIAT)
- 1 x PC 1kw. *sans lentille*
- 1 x SERIE ACL 250
- 6 x PIED DE LEVAGE NOIR (h:1,8 x 4 ; h:2,4 x 2)
- 2 x CYCLIODE
- 4 x PLATINE SOL

PERCHE Théâtre	PERCHE plan	DISTANCE à partir du bord de scène	HAUTEUR
Face	FACE	- 4 m.	45°
	PERCHE 1	2,50 m.	+ 6,00 m.
	PERCHE 2	4,00 m.	+ 6,50 m.
	PERCHE 3	5,80 m.	+ 5,80 m.

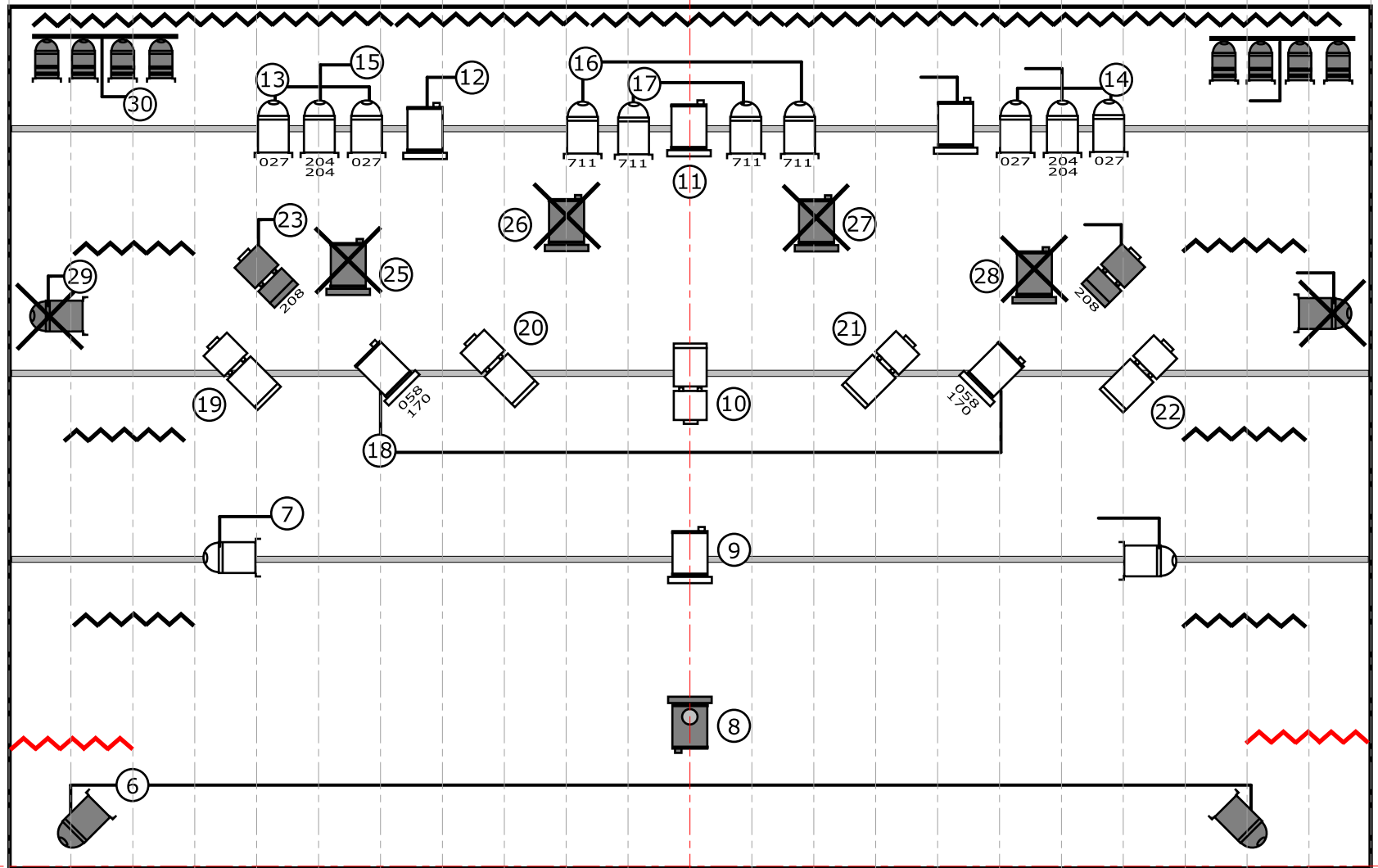
PERCHE Théâtre	PERCHE Plan	DISTANCE à partir du bord de scène	OUVERTURE	HAUTEUR
Rideau	Cadre	+ 1,00 m.	8 m.	
Cadre	FRISE	+ 1,20 m.		
	PLAN 1	+ 2,00 m.	8 m.	
	PLAN 2	+ 3,50 m.	8 m.	
	FRISE	+ 3,80 m.		
	PLAN 3	+ 5,00 m.	8 m.	
	FRISE	+ 5,20 m.		
Fond de scène	FOND	+ 7,00 m.		

NOTES :

- Le circuit 24** est un éclairage pour l'installation du public, il peut être toutefois remplacé par toutes autres types de sources graduables depuis la régie (fader indépendant par contre pas de bouton-poussoir)

ECLAIRAGISTE :

7 6,5 6 5,5 5 4,5 4 3,5 3 2,5 2 1,5 1 0,5 00 0,5 1 1,5 2 2,5 3 3,5 4 4,5 5 5,5 6 6,5 7

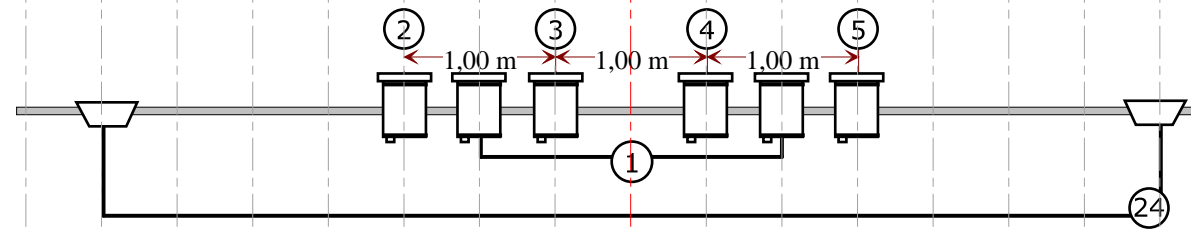


PERCHE 3
5.8 m

PERCHE 2
4 m

PERCHE 1
2.5 m

MANTEAU
0



FACE

LES FRÈRES BROTHERS	
Spectacle: "Les frères Brothers"	
Lieu:	Version: 01/09/17
Eclairagiste: CEDRIC QUEAU 64, rue de l'Yser - 33150 CENON Tel: 06.13.45.68.80 cedric.queau@modulonet.fr	